

## הוראות תכנות וחיבור למונה למשנה זרם תלת פאזי מק"ט 36015

### (החיבור לחשמל יעשה ע"י חשמלאי מורשה בלבד)

#### 1. כללי

מונה זה ניתן לתכנות יחס ההשנאה בהתאם למשנה הזרם המתחבר אליו משנ"זים 160/5 אינם נתמכים ע"י המונה ויש להשתמש במשנ"זים של 150/5 או 200/5

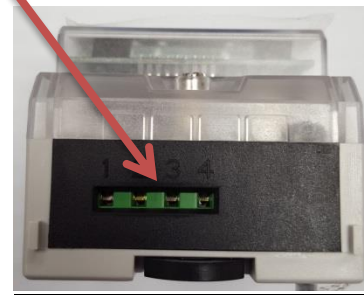
#### 2. להלן סדר הפעולות לביצוע

הרכב את המונה על פס המסילה בלוח.

פתח בורג ופרק את המכסה התחתון

לצורך ביצוע התכנות המונה חייב לקבל מתח לפחות מפאזה אחת. למשל בפס ההדקים התחתון חבר את הפאזה להדק 1. ואת האפס להדק 4.

\*הערה חשובה\* לצורך תפקוד תקין ומניה נכונה, שלושת הפאזות והאפס צריכים להיות מחוברים למונה במצב עבודה.



#### 3. לחצן תכנות יחס השנאה

נמצא מתחת למכסה התחתון מימין על מנת ללחוץ על הלחצן ניתן להשתמש בכלי עזר כגון גפרור או מברג דק.

#### לחצן תכנות יחס השנאה

החלק את הכיסוי כלפי מטה

על מנת ללחוץ על הלחצן ניתן להשתמש בכלי עזר כגון גפרור או מברג דק



#### 4. הגדרת וקביעת יחס ההשנאה של משנה הזרם

כשניה לאחר חבור המונה לחשמל יוצג יחס ההשנאה המתוכנת. ברירת המחדל היא 5/5. שתי שניות לאחר מכן יופיעו הנתונים החשמליים.

### 5 - 5

בלחיצות קצרות על לחצן התכנות עבור בין יחסי ההנאה, כל לחיצה מעבירה יחס אחד קדימה החל מ 5-5, 25-5, .....

### 25 - 5

### 6000 - 5

יחס ההנאה המקסימאלי הוא 6000-5

כאשר יחס ההשנאה הרצוי מופיע בתצוגה החזק את הלחצן לחוץ למשך יותר מ 32 שניות ועד 35 שניות ושחרר. כעת יחס ההשנאה נעול.

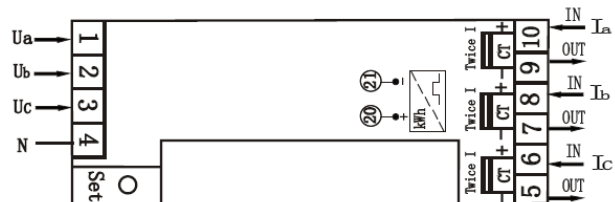
על מנת לודא שיחס ההשנאה אכן תוכנת ונשמר כראוי, נתק את מתח ההזנה וחברו מחדש. לאחר החיבור מחדש יוצג מיד עם הדלקת התצוגה יחס ההשנאה.

טבלת יחסי ההשנאה הניתנים לתכנות

CT ratio	CT ratio	CT ratio
5/5	75/5	800/5
25/5	80/5	1000/5
40/5	100/5	1200/5
50/5	120/5	1500/5
60/5	150/5	1600/5
	200/5	2000/5
	250/5	2500/5
	300/5	3000/5
	400/5	4000/5
	500/5	5000/5
	600/5	6000/5

#### 5. שרטוט חיבורים

יש לחבר את המשנ"זים בהתאם לשרטוט המצורף



גרסה י.ה 11/2022